

*workersbuyout-cooperative.it*



**quando il lavoro si riprende il lavoro**  
**le imprese rigenerate dai lavoratori**

**DISUGUAGLIANZE**  
**CHE COSA SONO, COME COMBATTERLE**  
Venerdì 5 Ottobre - Aula Magna di Palazzo Campana - OSIMO

*Massimo Lanzavecchia*  
*Quando il lavoro acquisisce il controllo delle imprese*

 **legacoop** 0  
MARCHE

*« oggi i **capitali** si spostano  
con estrema facilità da un continente all'altro,  
mentre il **lavoro**, e i **lavoratori**,  
sono per loro natura meno mobili.  
Una situazione che crea **grandi squilibri** »*

*(Romano Prodi, prefazione a P. De Micheli – S. Imbruglia – A. Misiani, Se chiudi ti compro, 2017)*



**DISUGUAGLIANZE**  
CHE COSA SONO, COME COMBATTERLE  
Venerdì 5 Ottobre - Aula Magna di Palazzo Campana - OSIMO

**Massimo Lanzavecchia**  
Quando il lavoro acquisisce il controllo delle imprese

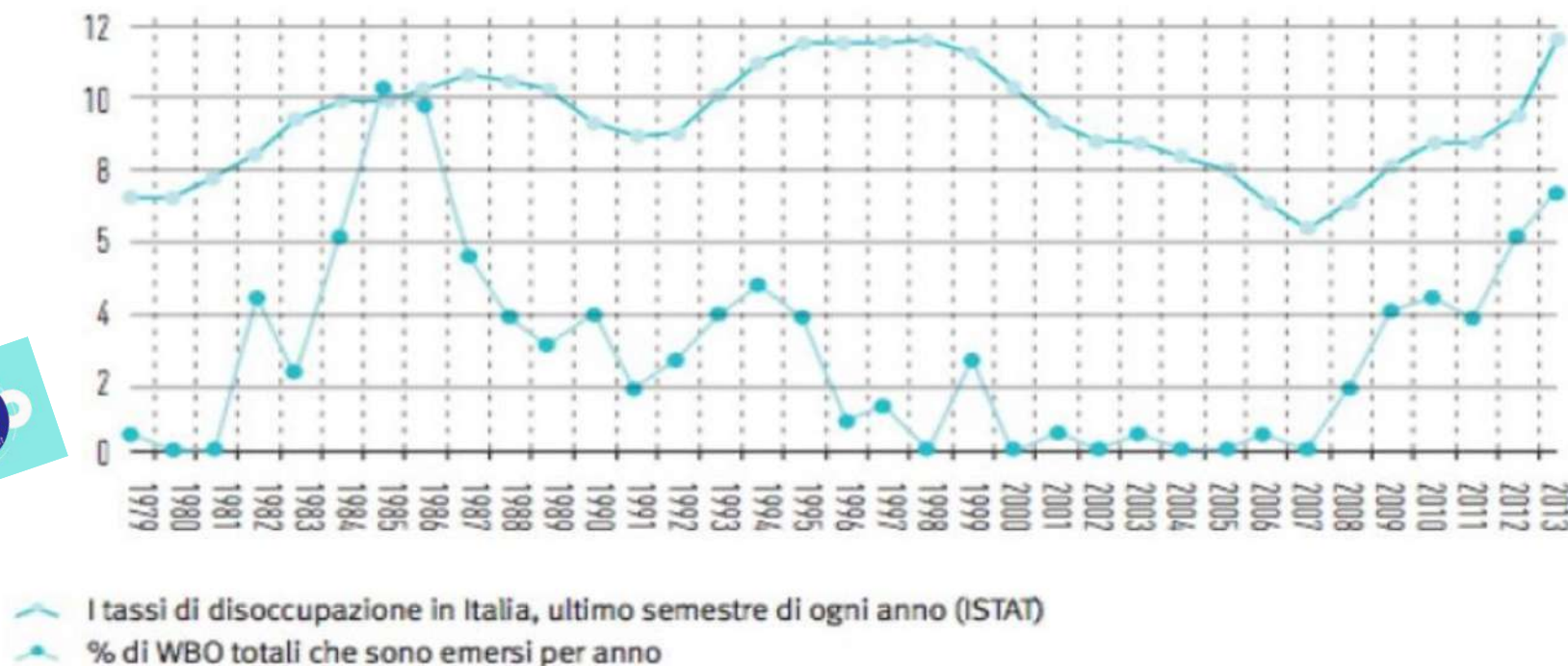




## Cos'è il Workers BuyOut?

- È una modalità con la quale i lavoratori di una impresa in crisi o destinata alla chiusura si impegnano nel salvataggio della loro azienda. Da qualche anno rappresenta anche una opportunità per riavviare imprese confiscate alla criminalità organizzata
- I lavoratori diventano imprenditori di se stessi associandosi in una cooperativa di lavoro
- Dal 1985 ad oggi lo strumento del WBO in forma cooperativa ha permesso il salvataggio di oltre 350 imprese recuperando più di 15.000 posti di lavoro

**Figura 1 - Comparazione fra l'andamento dei tassi di nascita dei WBO e dei tassi di disoccupazione in Italia. Valori %**



Fonte: ISTAT; IRL Database (Vieta et al., 2015).

**Nel periodo 2011-2017 CFI ha deliberato 88 interventi a supporto di 58 progetti di wbo che sviluppano un valore della produzione superiore a 230 milioni di euro ed impiegano 1.470 addetti.**

**DISUGUAGLIANZE**  
CHE COSA SONO, COME COMBATTERLE  
Venerdì 5 Ottobre - Aula Magna di Palazzo Campana - OSIMO

**Massimo Lanzavecchia**  
Quando il lavoro acquisisce il controllo delle imprese

**legacoop**  
MARCHE



**DISUGUAGLIANZE**  
CHE COSA SONO, COME COMBATTERLE  
Venerdì 5 Ottobre - Aula Magna di Palazzo Campana - OSIMO

**Massimo Lanzavecchia**  
*Quando il lavoro acquisisce il controllo delle imprese*



Fig. 1 – Distribuzione geografica dei WBO, 1986-2016<sup>2</sup>

REGIONE	1986-1993		1994-2007		2008-2016		Totale WBO	
	n.	%	n.	%	n.	%	n.	%
<b>NORD-EST</b>								
Emilia Romagna	14	5.47%	6	2.34%	32	12.11%	52	19.92%
Friuli-Venezia-Giulia	1	0.39%	2	0.78%	1	0.39%	4	1.56%
Trentino-Alto Adige	0	0.00%	0	0.00%	0	0.00%	0	0.00%
Veneto	10	3.91%	6	2.34%	5	1.95%	21	8.20%
<b>NORD-OVEST</b>								
Liguria	3	1.17%	4	1.56%	0	0.00%	7	2.73%
Lombardia	8	3.13%	3	1.17%	4	1.56%	15	5.86%
Piemonte	4	1.56%	5	1.95%	1	0.39%	10	3.91%
Val d'Aosta	0	0.00%	0	0.00%	0	0.00%	0	0.00%
<b>CENTRO</b>								
Lazio	4	1.56%	6	2.34%	5	1.95%	15	5.86%
Marche	22	8.20%	0	0.00%	4	1.56%	26	9.77%
Toscana	20	7.81%	22	8.59%	13	5.08%	55	21.48%
Umbria	12	4.69%	4	1.56%	5	1.95%	21	8.20%
<b>SUD</b>								
Abruzzo	3	1.17%	0	0.00%	1	0.39%	4	1.56%
Basilicata	0	0.00%	0	0.00%	0	0.00%	0	0.00%
Calabria	2	0.78%	2	0.78%	0	0.00%	4	1.56%
Campania	2	0.78%	3	1.17%	3	1.17%	8	3.13%
Molise	0	0.00%	0	0.00%	0	0.00%	0	0.00%
Puglia	3	1.17%	4	1.56%	1	0.39%	8	3.13%
<b>ISOLE</b>								
Sardegna	0	0.00%	0	0.00%	2	0.78%	2	0.78%
Sicilia	0	0.00%	0	0.00%	6	2.34%	6	2.34%
<b>TOTALE</b>	<b>108</b>	<b>41.80%</b>	<b>67</b>	<b>26.17%</b>	<b>83</b>	<b>32.03%</b>	<b>258</b>	<b>100.00%</b>

Fonte: nostra elaborazione su dati CFI, Coopfond, Fondosviluppo e General Fond

P. Demartini,  
S. Monni -  
2017

**DISUGUAGLIANZE**  
CHE COSA SONO, COME COMBATTERLE  
Venerdì 5 Ottobre - Aula Magna di Palazzo Campana - OSIMO

**Massimo Lanzavecchia**  
Quando il lavoro acquisisce il controllo delle imprese

**legacoop**  
MARCHE

Fig. 3 – Dimensione dei WBO per numero di addetti (soci e impiegati), 1986-2016

DIMENSIONE AZIENDALE	1986-1993		1994-2007		2008-2016		Totale WBO	
	n.	%	n.	%	n.	%	n.	%
<10 addetti	5	1.95%	5	1.95%	25	9.77%	35	13.67%
10-49 addetti	79	30.86%	48	18.75%	49	19.14%	176	68.75%
50-249 addetti	23	8.59%	14	5.47%	9	3.13%	46	17.19%
> 250 addetti	1	0.39%	0	0.00%	0	0.00%	1	0.39%
TOTALE	108	41.80%	67	26.17%	83	32.03%	258	100.00%

P. Demartini,  
S. Monni -  
2017

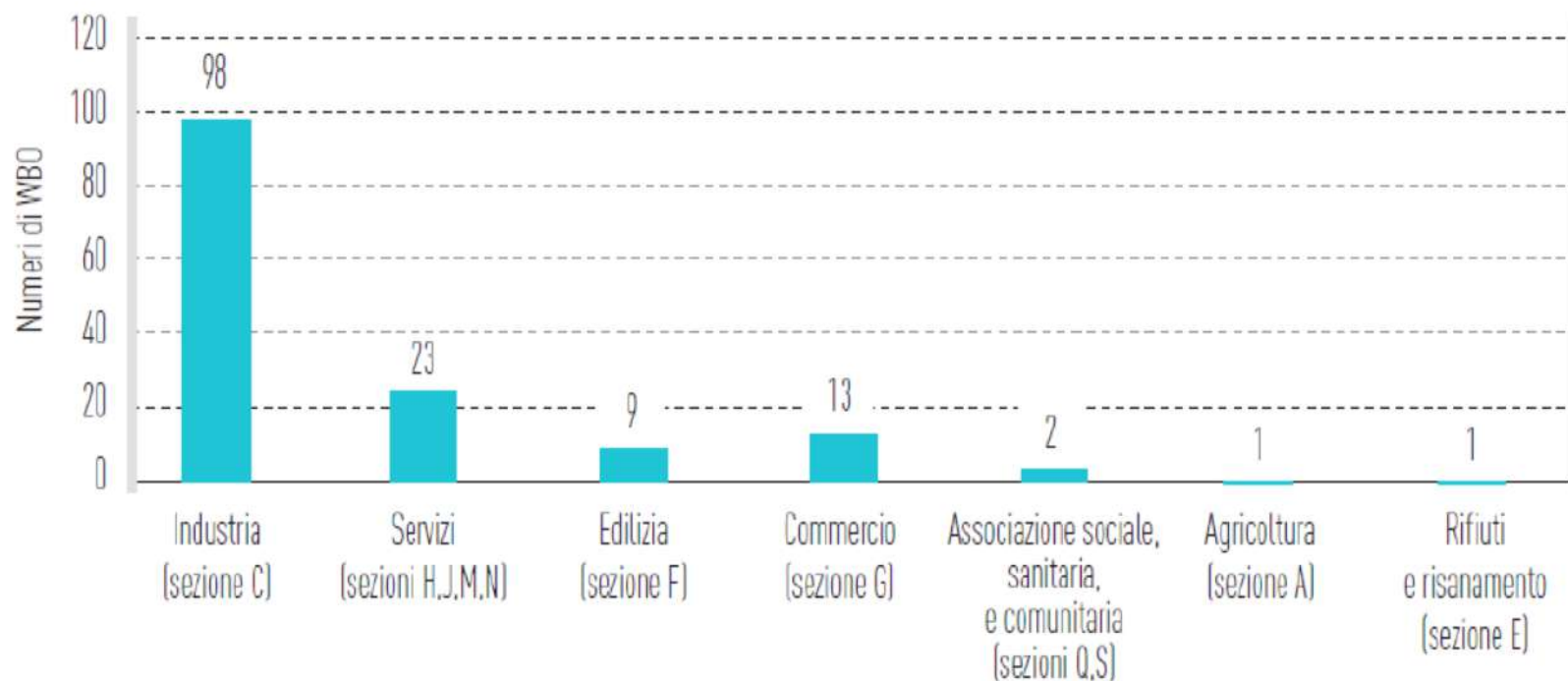
Fonte: nostra elaborazione su dati CFI, Coopfond, Fondosviluppo e General Fond

**DISUGUAGLIANZE**  
CHE COSA SONO, COME COMBATTERLE  
Venerdì 5 Ottobre - Aula Magna di Palazzo Campana - OSIMO

**Massimo Lanzavecchia**  
Quando il lavoro acquisisce il controllo delle imprese

**legacoop**  
MARCHE

## Disaggregazione per settore economico dei WBO



n = 155 cooperative nate da WBO e di cui sono noti i dati dell'attività principale.

Fonte: ATECO2007 (sezione classificazione indicata); IRL Database (Vieta et al., 2015).

**DISUGUAGLIANZE**  
CHE COSA SONO, COME COMBATTERLE  
Venerdì 5 Ottobre - Aula Magna di Palazzo Campana - OSIMO

**Massimo Lanzavecchia**  
Quando il lavoro acquisisce il controllo delle imprese

**legacoop**  
MARCHE



## Produzione del nuovo piano industriale



Le prime valutazioni da fare:

- i lavoratori: le professionalità presenti e quelle necessarie
- il mercato: le strategie di rientro e di presidio di quelli locali e di quelli internazionali. Le politiche di prodotto
- il sito produttivo: la dimensione ottimale, i tempi di riavvio, gli adeguamenti alle norme, i costi di sistemazione
- le macchine e le tecnologie: le evoluzioni tecniche nel settore di riferimento e i problemi di obsolescenza



**DISUGUAGLIANZE**  
CHE COSA SONO, COME COMBATTERLE  
Venerdì 5 Ottobre - Aula Magna di Palazzo Campana - OSIMO

*Massimo Lanzavecchia*  
*Quando il lavoro acquisisce il controllo delle imprese*





## Progetto di finanziamento

I soggetti coinvolti:

- il capitale dei soci lavoratori
- la finanza cooperativa
- il sistema creditizio



**DISUGUAGLIANZE**  
CHE COSA SONO, COME COMBATTERLE  
Venerdì 5 Ottobre - Aula Magna di Palazzo Campana - OSIMO

*Massimo Lanzavecchia*  
*Quando il lavoro acquisisce il controllo delle imprese*



**CAPITALE  
dei SOCI LAVORATORI**



FONDO  
SVILUPPO



General Fond



**CONFIDICOOP marche**



**DISUGUAGLIANZE**  
CHE COSA SONO, COME COMBATTERLE  
Venerdì 5 Ottobre - Aula Magna di Palazzo Campana - OSIMO

**Massimo Lanzavecchia**  
Quando il lavoro acquisisce il controllo delle imprese





## Il dipendente imprenditore



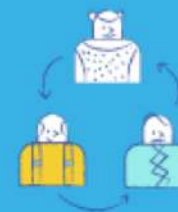
I lavoratori assumono un ruolo diverso:  
il rapporto con il lavoro cambia,  
si arricchisce di maggiori soddisfazioni,  
ma anche di nuovi impegni e responsabilità.



Partecipazione  
attiva



Successo  
aziendale



La conoscenza  
dell'azienda



Responsabilità in  
ogni ruolo



Sostegno  
reciproco dei soci



Condivisione delle  
scelte



Miglioramento  
personale

**DISUGUAGLIANZE**  
CHE COSA SONO, COME COMBATTERLE  
Venerdì 5 Ottobre - Aula Magna di Palazzo Campana - OSIMO

**Massimo Lanzavecchia**  
Quando il lavoro acquisisce il controllo delle imprese





I principi della  
cooperazione



Supporto legale,  
finanziario e  
gestionale



Democrazia  
interna

## Perchè una cooperativa?



Un rischio  
ragionato e  
consapevole



Affiancamento al  
processo di  
consolidamento



Cooperativa ha  
scopo diverso



Sobrietà e meno  
sprechi

**DISUGUAGLIANZE**  
CHE COSA SONO, COME COMBATTERLE  
Venerdì 5 Ottobre - Aula Magna di Palazzo Campana - OSIMO

**Massimo Lanzavecchia**  
Quando il lavoro acquisisce il controllo delle imprese



**TECNOS**  
Everyday Italian Design



**GOMMUS®**

**I KOOP**

**ESI**  
CUCINE

**L**  
LINEAQUATTRO

**CTC** CONCERTA DEL CHIANTI PROJECT Soc. Coop.

camiceria  
**Smeralda**

**Il Lavoro** soc. coop.

**NOILUNA**  
non tuoi momenti

**Costruzioni  
Arredamenti**  
soc. coop.

**L**  
calzature luis

**GIE IMPIANTI**  
Soc. coop. per Azioni

**eSED**

**Futura 21**

**C.M.S.** soc. coop.

**SIT**  
Mestiere e ingegneria  
per l'impiantistica

**DISUGUAGLIANZE**  
CHE COSA SONO, COME COMBATTERLE  
Venerdì 5 Ottobre - Aula Magna di Palazzo Campana - OSIMO

**Massimo Lanzavecchia**  
Quando il lavoro acquisisce il controllo delle imprese

**legacoop**  
MARCHE



Montecarotto (AN)

*Produzione suole di qualità per calzature*

- nasce nel 1985 dalla chiusura di Igam SpA
- 9 soci-lavoratori-fondatori mettono a capitale il loro TFR
- affittano capannone e macchinari
- all'inizio producono per conto terzi, poi commercializzano in proprio, fino a prodotti innovativi di successo
- *hanno avuto CFI e Coopfond come soci sovventori*
- producono oggi per grandi marchi, circa il 50% per clienti esteri
- fatturato di 9 mln nel 2005, ora 18 mln con 12 soci e 88 dip. (ca.)
- *patrimonio netto di 11 mln*



**Massimo Lanzavecchia**  
Quando il lavoro acquisisce il controllo delle imprese



# PASSI CHE LASCIANO IL SEGNO

*La suola per le calzature di pregio*

**DISUGUAGLIANZE**  
CHE COSA SONO, COME COMBATTERLE  
Venerdì 5 Ottobre - Aula Magna di Palazzo Campana - OSIMO

*Massimo Lanzavecchia*  
Quando il lavoro acquisisce il controllo delle imprese





*Jesi (AN)*

*Servizi Software Avanzati*

- nasce nel 2016 dal fallimento di SEDA SpA (40 add.)
- 32 soci-lavoratori-fondatori mettono a capitale TFR e mobilità
- affittano il ramo d'azienda, prima dal commissario e poi dal curatore
- produce servizi di software avanzati per banche, pubbliche amministrazioni, società di riscossione, consorzi di bonifica
- fattura ca. 4 mln, con 32 soci e 14 dip., un patrimonio netto di 1,1 mln
- il bilancio 2017 ha chiuso con un utile significativo, assegnando ai soci un ristorno in quote di capitale sociale
- *nel 2017 è entrato come socio sovventore un grande operatore privato del settore*



*Massimo Lanzavecchia*

*Quando il lavoro acquisisce il controllo delle imprese*



[HOME](#)[CHI SIAMO](#)[SERVIZI](#)[PRODOTTI](#)[STARTUP](#)[CONTATTI](#)[NEWS](#)[www.e-sed.it](http://www.e-sed.it)

## Servizi Software Avanzati

Mettersi insieme è un inizio, rimanere insieme è un  
progresso, lavorare insieme è un successo.

**DISUGUAGLIANZE**  
CHE COSA SONO, COME COMBATTERLE  
Venerdì 5 Ottobre - Aula Magna di Palazzo Campana - OSIMO

*Massimo Lanzavecchia*  
Quando il lavoro acquisisce il controllo delle imprese





*San Severino M. – Porto Recanati (MC)*

*Progettazione e realizzazione di impianti elettrici*

- nasce a fine 2017 dalla ristrutturazione di GI&E SpA (80 add., ora fallita)
- 4 soci-lavoratori-fondatori mettono a capitale la loro NASPI
- affittano un ramo d'azienda
- fanno progettazione, realizzazione e manutenzione di impianti elettrici e speciali per l'industria, il terziario, il sanitario
- fatturato previsto nel 1° anno: 1 mln, con 8 soci lavoratori



*Massimo Lanzavecchia*  
*Quando il lavoro acquisisce il controllo delle imprese*





*Osimo (AN)*

*Articoli da regalo in argento*

- nasce nel 2018 dal fallimento di ITS Srl (80 add.)
- 9 soci-lavoratori-fondatori mettono a capitale la loro NASPI
- affittano capannone, macchinari e marchi dal curatore (*gara in corso*)
- producono articoli da regalo in argento (*l'attività inizierà a breve*)
- fatturato previsto nel 1° anno: 2 mln, con 9 soci e 4 dip. (ca.)
- CFI, Coopfond e Fondosviluppo hanno già deliberato la partecipazione al capitale di rischio (CFI anche un «finanziamento DM»)
- Confidicoop e Banca Etica stanno sostenendo l'avvio d'impresa ...



**Massimo Lanzavecchia**  
Quando il lavoro acquisisce il controllo delle imprese





*Tolentino (MC)*  
*Concia pelli di qualità*



- nasce nel 2014 dalla liquidazione di CTC Spa (100 add.)
- 35 soci-lavoratori-fondatori mettono a capitale la loro mobilità
- affittano capannone e impianti dal liquidatore
- producono pelli conciate per calzature di qualità, al cliente JH-CTC SpA controllata dalla **società cinese JIUHA** (impresa statale)
- fatturato 6 mln nel 2017, con 35 soci-lavoratori e 14 dip. (ca.)
- CFI, Coopfond e Fondosviluppo partecipano con capitale di rischio



*Massimo Lanzavecchia*  
*Quando il lavoro acquisisce il controllo delle imprese*





**« il processo di WBO  
è frutto di un meccanismo negoziato  
tra lavoratori, Stato e settore cooperativo  
e richiede quindi un approccio collaborativo,  
basato sulla fiducia,  
la condivisione solidale di obiettivi comuni  
e l'attenzione alle ricadute sociali »**

*(Marcello Vieta - Sara Depedri, Le imprese recuperate in Italia, 2015)*





AGCI  
ASSOCIAZIONE  
GENERALE  
COOPERATIVE  
ITALIANE



CONFCOOPERATIVE  
CONFEDERAZIONE COOPERATIVE ITALIANE



legacoop



CISL



## **“LAVORO E SVILUPPO COOPERATIVO” DOCUMENTO CONGIUNTO CENTRALI COOPERATIVE E SINDACATI DEI LAVORATORI DELLE MARCHE**

### **Politiche per l'occupazione e lo sviluppo cooperativo**

L'impresa cooperativa può dare una risposta significativa alla richiesta quantitativa e qualitativa di occupazione, anche con la promozione di nuova imprenditorialità a partire da alcune priorità e opportunità:

- il sostegno di iniziative cooperative, con particolare riguardo a quelle promosse da lavoratori provenienti da aziende in crisi (con interventi per capitale di rischio, prestiti a interessi agevolati, sostegno su spese per investimenti e di gestione), attraverso la piena valorizzazione della LR 5/03, della LR 25/09 e del Foncooper (L. 49/85-Marcora);

**DISUGUAGLIANZE**  
CHE COSA SONO, COME COMBATTERLE  
Venerdì 5 Ottobre - Aula Magna di Palazzo Campana - OSIMO

*Massimo Lanzavecchia*  
*Quando il lavoro acquisisce il controllo delle imprese*



D. Lgs. 22/2015



# Naspi anticipata in unica soluzione per nuova attività imprenditoriale

Il beneficiario dell'indennità NASpl, che intende avviare un'attività di lavoro autonomo o un'impresa individuale o sottoscrivere una quota di capitale sociale di una cooperativa, può richiedere la liquidazione anticipata in un'unica soluzione dell'importo complessivo della NASpl.

Legge «Marcora» 49/85  
Titolo II e  
dm MISE 4/12/2014



➤ **CFI/COOPERAZIONE FINANZA IMPRESA** è una società cooperativa per azioni che opera **dal 1986** per la promozione delle imprese **cooperative di produzione e lavoro** e delle cooperative sociali. È promossa da AGCI, CONF COOPERATIVE, LEGACOOP



AGCI  
ASSOCIAZIONE  
GENERALE  
COOPERATIVE  
ITALIANE



CONF COOPERATIVE  
CONFEDERAZIONE COOPERATIVE ITALIANE



legacoop  
valori imprese persone

➤ È **PARTECIPATA** dal **Ministero dello Sviluppo Economico**, da **Invitalia Spa** e da **306 imprese cooperative**.



➤ **PARTECIPA**, nella sua funzione di investitore istituzionale, **al capitale sociale** delle imprese ed eroga **finanziamenti** finalizzati a piani di investimento, con l'obiettivo di creare valore, quindi **salvaguardare ed incrementare l'occupazione**.

➤ **PROMUOVE** la nascita, lo sviluppo ed il riposizionamento di imprese impegnate in **progetti innovativi, socialmente rilevanti**, connotati da un profilo economico e finanziario sostenibile. CFI inoltre sostiene i soci lavoratori nelle decisioni strategiche e nelle scelte operative.

**DISUGUAGLIANZE**  
CHE COSA SONO, COME COMBATTERLE  
Venerdì 5 Ottobre - Aula Magna di Palazzo Campana - OSIMO

*Massimo Lanzavecchia*  
*Quando il lavoro acquisisce il controllo delle imprese*



**Legge «Marcora» 49/85  
Titolo I - Foncooper**



**(attualmente  
non rifinanziato ...)**



Regione  
Marche

[www.cooperazione.marche.it](http://www.cooperazione.marche.it)

Il portale  
della cooperazione

## **Le opportunità offerte dalla Legge 49/85 modificata (L. 57/01 art. 12)**

TITOLO 1° FUNZIONAMENTO DEL "FONDO DI ROTAZIONE" (Foncooper)

### **SOGGETTI BENEFICIARI**

- Tutte le Società Cooperative con esclusione di quelle che hanno per oggetto l'acquisto della casa e che posseggano i seguenti requisiti:
- avere natura mutualistica, ai sensi delle norme in materia di cooperazione, con particolare riferimento alla effettività della base sociale e dello scambio mutualistico;
- essere iscritte nei registri delle prefetture e nello schedario generale della cooperazione ed essere soggette alla vigilanza del Ministero del Lavoro e della Previdenza sociale;
- soddisfare i requisiti dimensionali per le piccole e medie imprese previsti dal Decreto del Ministero dell'Industria, del Commercio e dell'Artigianato del 18 settembre 1997, recante norme di adeguamento alla disciplina comunitaria in materia, nonché da eventuali successive modificazioni.

### **INVESTIMENTI FINANZIABILI**

Per le domande presentate successivamente all'entrata in vigore del Decreto 9 maggio 2001, le spese ammissibili a finanziamento sono quelle realizzate successivamente alla presentazione della domanda, che, in particolare, consistono:

- nell'acquisto delle aree e/o fabbricati strumentali;
- nell'esecuzione delle opere murarie;
- nell'acquisto, ammodernamento e ristrutturazione di macchinari, attrezzature e impianti, ivi compresi gli automezzi targati e natanti, comunque compatibili con la normativa comunitaria.

### **AGEVOLAZIONI FINANZIARIE IN C/INTERESSI**

**DISUGUAGLIANZE**  
CHE COSA SONO, COME COMBATTERLE

Venerdì 5 Ottobre - Aula Magna di Palazzo Campana - OSIMO

**Massimo Lanzavecchia**

*Quando il lavoro acquisisce il controllo delle imprese*





**Legge Regionale 5/03**  
**Art. 5 - Sostegno alla**  
**nascita di nuove**  
**cooperative**  
**(già costituite)**

**(attualmente  
non rifinanziate ...)**

**Legge Regionale 25/09**  
**Sostegno alla trasmissione**  
**d'impresa in favore di**  
**lavoratori riuniti in**  
**cooperativa per finalità di**  
**salvaguardia occupazionale**



**MARCHE** Fondi strutturali e di investimento europei



POR Marche FSE 2014/2020, Asse 1 Priorità d'investimento 8.1, RA 8.5 Avviso pubblico per la concessione di incentivi per il sostegno alla CREAZIONE DI IMPRESA.

Le nuove realtà di cui sopra devono costituirsi successivamente alla data di pubblicazione dell'Avviso Pubblico sul BURM e dopo la presentazione della domanda di finanziamento.

Possono far domanda di incentivi:

- I soggetti con un'età minima di 18 anni,
- I soggetti residenti o domiciliati (domicilio da almeno 3 mesi) nella regione Marche,
- I soggetti iscritti come disoccupati, ai sensi del D.lgs 150/2015, presso i Centri per l'Impiego, l'Orientamento e la Formazione (CIOF).

Le domande di richiesta contributo, a valere sull'Avviso, possono essere presentate dal giorno successivo alla pubblicazione del presente atto nel BUR della Regione Marche ed entro il 12 aprile 2018.



*(con questi requisiti  
scarsamente  
utilizzabile ...)*

**DISUGUAGLIANZE**  
CHE COSA SONO, COME COMBATTERLE  
Venerdì 5 Ottobre - Aula Magna di Palazzo Campana - OSIMO

*Massimo Lanzavecchia*  
*Quando il lavoro acquisisce il controllo delle imprese*



**P7\_TA(2013)0301**

## **Contributo delle cooperative al superamento della crisi**

**Risoluzione del Parlamento europeo del 2 luglio 2013 sul contributo delle cooperative al superamento della crisi (2012/2321(INI))**



### ***Trasferimenti e trasformazioni di imprese***

25. ritiene che il trasferimento di un'impresa ai dipendenti mediante la creazione di una cooperativa e altre forme di azionariato dei dipendenti possano essere la soluzione migliore per garantire la continuità aziendale; sottolinea che questo tipo di riconversione, con specifico riferimento alle cooperative di lavoro e ai *worker buy-out*, deve essere sostenuto da una specifica linea di bilancio dell'UE che preveda anche gli opportuni strumenti finanziari; chiede urgentemente la creazione, con la partecipazione della Banca europea per gli investimenti (BEI), delle parti sociali e degli stakeholder del movimento cooperativo, di un meccanismo europeo volto a promuovere lo sviluppo delle cooperative e, in particolare, le riconversioni di imprese in cooperative anche, ad esempio, attraverso lo strumento dei fondi mutualistici;
26. sottolinea che il ricorso ai *worker buy-out* per reagire alla crisi economica sta diventando una pratica sempre più diffusa negli Stati membri; invita pertanto la Commissione a individuare opportuni strumenti finanziari o a estendere quelli esistenti per incentivare tale pratica;

Mercoledì 29 marzo 2017

## COMMISSIONI RIUNITE

X (Attività produttive, commercio e turismo)  
e XI (Lavoro pubblico e privato)

7-01024 **Ciprini:** Iniziative volte a favorire l'acquisizione del capitale sociale delle imprese da parte dei loro dipendenti.

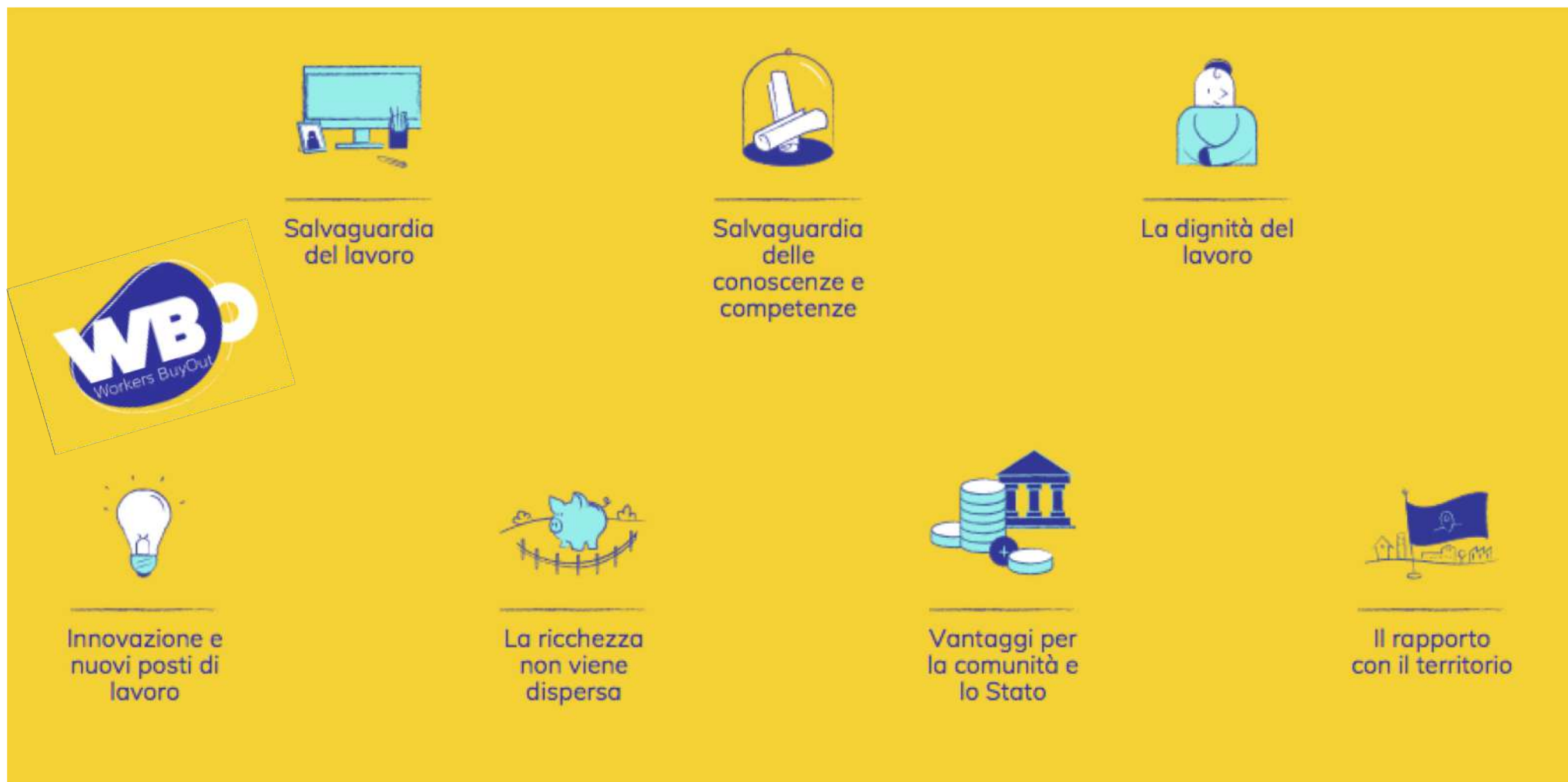
7-01106 **Incerti:** Iniziative volte a favorire l'acquisizione del capitale sociale delle imprese da parte dei loro dipendenti.

### TESTO UNIFICATO APPROVATO DALLE COMMISSIONI

impegnano il Governo:

- testo unico per le operazioni WBO cooperativi...
- rafforzamento degli attuali strumenti di sostegno ...
- decontribuzione per le cooperative WBO ...
- incremento delle risorse ...
- supporto alle start-up WBO
- esenzione fiscale per gli apporti di capitale dei soci lavoratori ...
- accesso al credito anche con garanzie pubbliche ...





**DISUGUAGLIANZE**  
CHE COSA SONO, COME COMBATTERLE  
Venerdì 5 Ottobre - Aula Magna di Palazzo Campana - OSIMO

**Massimo Lanzavecchia**  
*Quando il lavoro acquisisce il controllo delle imprese*



« In conclusione ...

*Le cooperative di lavoro che nascono non solo salvano posti di lavoro, agendo come ammortizzatori sociali, ma tutelano le capacità produttive dei lavoratori rafforzando l'economia dei rispettivi territori e creando capitale sociale.*

*Il successo economico, sociale e culturale di questo esempio di gestione aziendale e di risposta alla crisi devono essere riconosciuti e trattati il più possibile per la loro peculiarità. »*



(Paola Demartini, Salvatore Monni – Workers' buyout. Corporate governance e sistemi di controllo, 2017)



**DISUGUAGLIANZE**  
CHE COSA SONO, COME COMBATTERLE  
Venerdì 5 Ottobre - Aula Magna di Palazzo Campana - OSIMO

**Massimo Lanzavecchia**  
Quando il lavoro acquisisce il controllo delle imprese





*Grazie per l'attenzione*

**DISUGUAGLIANZE**  
**CHE COSA SONO, COME COMBATTERLE**  
Venerdì 5 Ottobre - Aula Magna di Palazzo Campana - OSIMO

Massimo Lanzavecchia  
Quando il lavoro acquisisce il controllo delle imprese

 **legacoop** 34  
MARCHE